

# Scan2Text Användarguide



### **Copyright**

Copyright © 2004 Claro Software Ltd. Alla rättigheter är reserverade.  
Claro Software Ltd äger och har copyright på all teknisk dokumentation, tryckt eller i elektroniskt format, som utges av Claro Software Ltd.

### **Varumärken**

OmniPage är ett, av Nuance Inc, registrerat varumärke.  
Microsoft, MSN, Windows, Windows logon och Word är varumärken registrerade av Microsoft Corporation.  
Pentium är Intel Corporations registrerade varumärke.  
Scan2Text är en produkt utvecklad och publicerad av Claro Software Ltd.  
Andra produktnamn som nämns i denna användarhandledning kan vara varumärken eller registrerade varumärken för sina respektive företag och erkänns härmed som sådana.

### **Garanti**

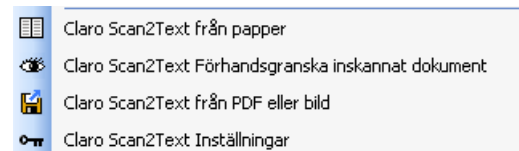
Den information som lämnas i denna manual är ämnad som handledning. Claro Software Ltd. lämnar ingen garanti på dess riktighet och användning. All användning av den information som lämnas görs på användarens egen risk. Dokumentationen kan innehålla tekniska eller andra felaktigheter. Den kan också innehålla tryckfel. Claro Software Ltd. förbehåller sig rätten att göra ändringar utan föregående varsel. Ingen del av denna användarhandledning får kopieras utan uttryckligt medgivande från Claro Software. För ytterligare detaljer hänvisar vi till [www.clarosoftware.com](http://www.clarosoftware.com).

Tryckt i England

## Välkommen till Scan2Text

Med Scan2Text kan du skanna in dokument, brev mm, och få upp texten i Microsoft Word. Scan2Text manövreras helt och hållet inifrån Word. Texten kan sedan redigeras eller läsas upp av en skärmläsare/talsyntes, t ex WordRead. Du kan välja att behålla det ursprungliga formatet på dokumentet och behålla eller ta bort bilder.

Denna produkt innehåller den senaste versionen av OmniPages OCR-motor som automatiskt kan känna igen och konvertera text på över 50 språk. Scan2Text är ett lättanvänt kvalitetsredskap för enkel tillgänglighet.



## Installera Scan2Text

Installationen av Scan2Text görs enligt Windows standard från CD-enheten. Sätt in Scan2Text-skivan och installationen startar automatiskt.

Om installationen inte startar automatiskt, öppna **Startmenyn**, välj **Kör** och **Bläddra** till din CD-enhet. Välj filen **Claro Scan2Text** och klicka på **OK**. Installationen startar.

Följ instruktionerna på skärmen där du blir ombedd att starta om din dator när installationen är slutförd.

Du kommer att behöva genomgå en guide för att välja bildläsare, se sid 7.

### Innan du startar Scan2Text

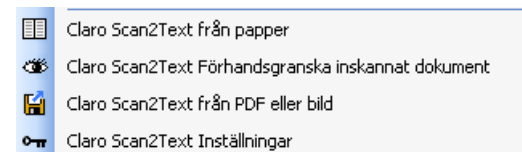
Innan du börjar använda Scan2Text måste du ha installerat din skanner och dess programvara på din PC. Du måste också ha genomgått guiden **Välj bildläsare** för att informera programmet om vilken skanner du använder.

Vi rekommenderar att du följer tillverkarens instruktioner när det gäller hur du kopplar in skannern och om du ska installera mjukvaran före eller efter inkopplingen.

Scan2Text mjukvara kommer bara att fungera när din skanner är korrekt installerad. Du behöver bara installera de basala drivrutinerna för att Scan2Text ska fungera, inte några extra finesser. Om du ändå installerar dessa för att någon annan ska använda dem kommer det inte att påverka Scan2Texts funktion.

## Hur man använder Scan2Text

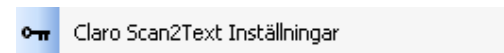
När Scan2Text (och din skanner) har blivit installerade, öppna Microsoft Word. Gå till **Arkiv**-menyn. Du kommer att hitta 4 nya menyalternativ: **Claro Scan2Text från papper**, **Claro Scan2Text från Förhandsgranska inskannat dokument**, **Claro Scan2Text från PDF eller bild** och **Claro Scan2Text Inställningar**. Dessa är de enda menyalternativen från Scan2Text.



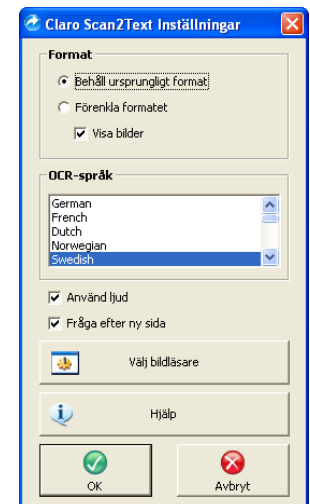
Innan du kan börja använda produkten måste du genomgå guiden **Välj bildläsare** som du hittar under menyalternativet **Claro Scan2Text Inställningar**. Här får programmet reda på vilken skanner du använder.

## Guiden Välj bildläsare

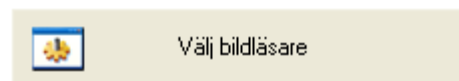
Innan du kör Scan2Text första gången bör du köra guiden **Välj bildläsare**. Scan2Text understödjer ett brett utbud av skannrar. Öppna Arkivmenyn och välj **Claro Scan2Text Inställningar**, tryck på knappen **Välj bildläsare**:



Alternativt, gå till Arkivmenyn genom att trycka **Alt+A** och flytta dig edåt till det tredje av de nya menyalternativen, **Claro Scan2Text Inställningar**. Tryck på **ENTER** och hoppa fram med **Tab** tills du hör "Välj bildläsare".



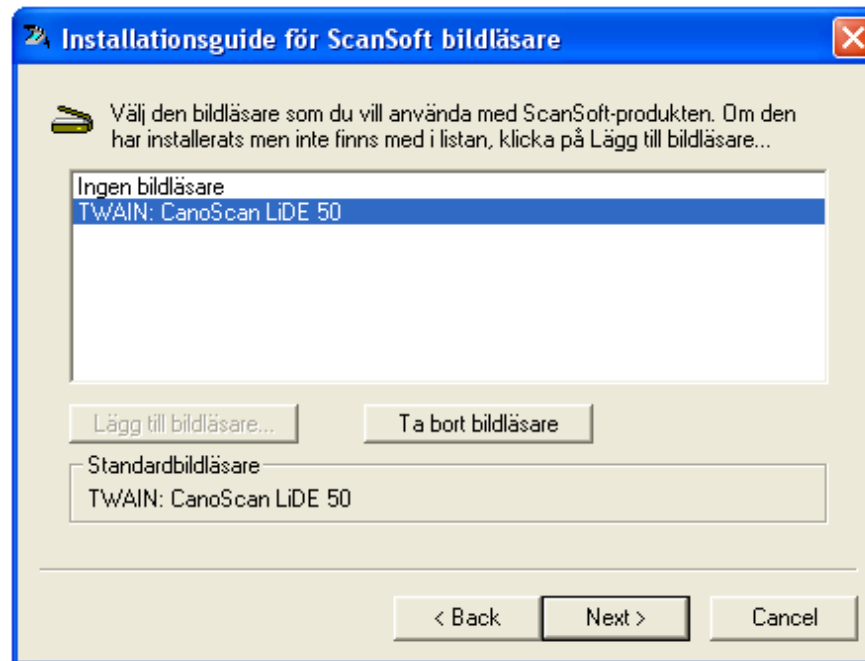
## Att välja bildläsare



Utseendet på dialogrutorna kommer nu att skilja beroende på vilken skanner och vilka andra hårdvaror du har på din PC. Du kommer att få frågan om du vill ladda ner den senaste skannerdatabasen. Vi rekommenderar att du svarar **Nej** om du inte har en väldigt ny skannermodell.

När du väljer **Nästa** får du upp en lista över olika skanneralternativ som finns tillgängliga på din dator. De skannrar som finns i vår lista, på bilden nedan, är bara exempel.





Välj den skanner som du vill använda tillsammans med Scan2Text. De alternativ som syns på skärmfotot är bara exempel, du har förmodligen andra skannrar på din dator.

Härnäst får du välja om du vill testa din skanner. Du kan välja mellan alternativen **Ja**, **Nej** eller **Återställ originalinställningar**.

Du bör normalt följa rekommenderat alternativ. Om din skanner finns i listan bör du inte behöva testa skannern, d v s du kan svara **Nej** och gå vidare till nästa fönster.

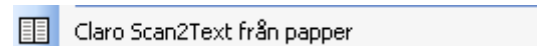
Om din skanner inte finns med i listan, bör du köra ett test, d v s svara **Ja**. Det bör räcka med att köra ett enkelt test (du kommer att få en lista över önskade test).

Klicka på **Slutför** för att avsluta **Välj bildläsare**. Scan2Text bör nu fungera med din valda skanner.

Välj Claro Scan2Text från papper i Arkivmenyn i Word. Om du hör ett pip och en "splash screen" syns på skärmen har programmet startat.

Om du får ett felmeddelande när du försöker skanna, som i exemplet nedan, rekommenderar vi att du genomgår guiden **Välj bildläsare**.

## Scan2Text från papper



Menyalternativet **Claro Scan2Text från papper** låter dig skanna in en sida/flera sidor från din skanner in i ett Microsoft Word-dokument som du har öppnat på skärmen. När du har valt detta alternativ med musen, eller trycker på **ENTER** när menyalternativet är markerat, hör du hur skannern startar. Strax efteråt dyker texten upp i Word-dokumentet (och bilderna, om du valt detta alternativ i **Inställningar**) och markören placerar sig sist i det inskannade dokumentet.

Ovanpå texten dyker en dialogruta upp som frågar om du vill skanna in en ny sida. Klicka på **Nej**, alternativt tabba dig fram till **Nej** och tryck **ENTER** om du inte vill fortsätta att skanna in en ny sida. Välj **Ja** om du vill fortsätta.

Du kan ställa in programmet att automatiskt skanna in en ny sida, om du använder dig av en dokumentmatare. Om du inte vill skanna in en ny sida kan du trycka på **Escape** för att avbryta.

När du vill läsa/lyssna på ditt inskannade dokument, tryck **Ctrl+HOME** för att komma till början av dokumentet. Du kan sedan använda ditt vanliga skärmläsningssystem för att lyssna på texten.

#### Skanna in nya sidor

Om du skannar in fler sidor till Word genom Scan2Text, kommer dessa sidor att läggas till längst ner i det öppna Word-dokumentet som redan innehåller inskannad text. Om du vill att den nya texten ska hamna i ett nytt Word-dokument föreslår vi att du först sparar och stänger ner det första dokumentet och sedan skapar ett nytt dokument via **Arkiv/Nytt**.

## Scan2Text från Förhandsgranska inskannat document



Du kan förhandsgranska ditt inskannade dokument innan det överförs till Word. Klicka på knappen "**Förhandsgranska inskannat dokument**". När dokumentet skannats in får du se en förhandsgranskning av sidan.

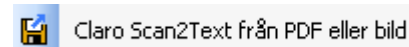
Om du vill ta bort en zon som du inte vill ha överförd till Word, klicka på den och tryck på Delete eller på knappen "Ta bort markerad zon".

Om du vill återta en zon efter att du tagit bort den, dubbelklicka på den. När du är nöjd med bilden, klicka på knappen "OK, sänd till Word".

Om du önskar avbryta överföringen till Word, tryck på Escape eller på knappen "Avbryt".

### Scan2Text från PDF eller bild

Många manualer och annan information presenteras som PDF eller bildfiler som inte kan redigeras. Dessa filer kan inte läsas av skärmläsare/talsynteser. Scan2Text kan omvandla dessa filer till textformat, så att du kan lyssna på dem och redigera dem om du så önskar. Gå till Arkiv och välj **Claro Scan2Text från PDF eller bild**:



Alternativt, gå nedåt i **Arkiv-menyn** tills du hör "Claro Scan2Text från PDF eller bild". Tryck då på **ENTER**. Du får då upp Windows **Öppna**-dialogruta. Leta upp PDF-filen och dubbelklicka på den eller använd **Tab** och piltangenterna för att leta upp filen och sedan trycka **ENTER**.

Förutom PDF-filer kan Scan2Text omvandla följande bildformat: TIF, JPG, PCX, BMP, SIM, AWD och PNG. Omvandlingen sker automatiskt och du hör två knäpp efter varje sida som har processats (förutsatt att du har ljudet på). Varje sida tar en liten stund att omvandla. Vi rekommenderar att du bockar för **Använd ljud** i Scan2Texts inställningar, så att du hör att processen pågår.

- Använd ljud
- Fråga efter ny sida

När processen är klar hittar du textversionen av PDF- eller bildfilen i Microsoft Word. Du kan nu kopiera, klippa ut och klistra in texten. Du kan också lyssna på texten med din skärmläsare/talsyntes. Tryck på **Ctrl+HOME** för att komma till början av dokumentet, och läs sedan som vanligt.



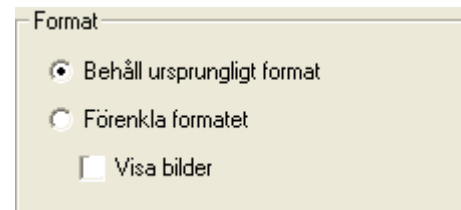
## Scan2Text Inställningar

I Microsoft Words Arkiv-meny hittar du Claro Scan2Text Inställningar. När du väljer detta alternativ öppnas dialogrutan Inställningar.



## Format

Innan du skannar in ett dokument i Word, kan du välja om du vill behålla originalets formatering, förenkla formatet till enspalt med bilderna infogade eller ta bort bilderna helt.



## Ljud och Fråga efter ny sida

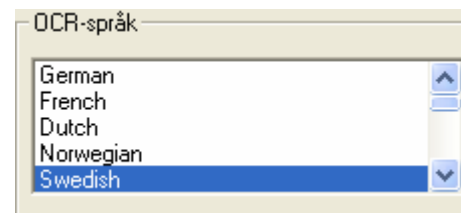
Du kan välja om du vill lägga till ljud i Scan2Text-processen. Om du väljer detta alternativ, kommer du att höra ett ljud varje gång en sida skannats in och omvandlas till text.

Du kan också välja att bli tillfrågad för varje ny sida som ska skannas in.

- Använd ljud
- Fråga efter ny sida

## Språk för OCR

Du kan ändra språkställningarna för OCR (Optisk teckenigenkänning). Programmet är automatiskt inställt på svenska. Om du vill skanna in en text på ett annat språk måste du tala om för Scan2Text att programmet ska tolka ett annat språk. Välj språk i listan:



## Kontakta oss

Vi vill tacka dig för att du använder Scan2Text. Du hittar fler program från Claro Software på [www.clarosoftware.com](http://www.clarosoftware.com)

Om du har några frågor, kontakta oss på [support@clarosoftware.com](mailto:support@clarosoftware.com)  
Vi uppskattar din feedback.

Tyvärr kan vi inte hjälpa dig med frågor runt problem med din skanner, kontakta tillverkaren.